

AVL9040

GPS Fahrzeugortung



ats
Elektronik

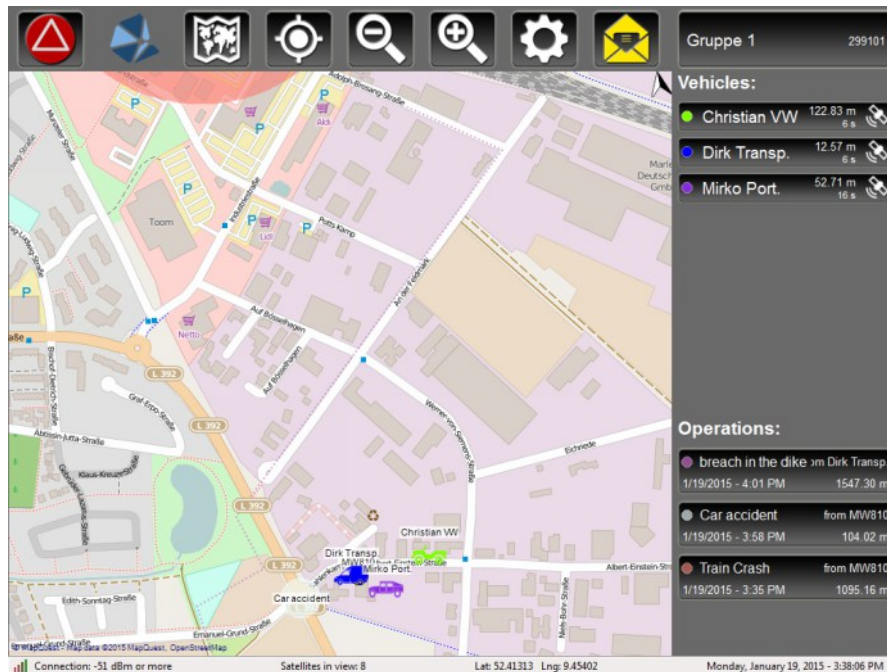


Abb. Ansicht der Softwareoberfläche

Anwendung

AVL9040 verschafft Ihnen einen Überblick, welche Fahrzeuge gerade aktiv GPS Daten senden. Weiterhin besteht die Möglichkeit, dass die GPS Übertragungseigenschaften des jeweiligen Fahrzeugs individuell eingestellt werden können. Durch das auf die Belange eines TETRA Systems maßgeschneiderten Eigenschaften des Systems sind Sie zu jeder Zeit über die Position Ihrer Fahrzeuge informiert. Durch schnelle und zuverlässige Informationen zu Fahrzeiten, werden Sie von Ihren Kunden als zuverlässiger und professioneller Partner geschätzt.

AVL9040 senkt den Verwaltungsaufwand und verkürzt die Kommunikationswege. Motivieren Sie Ihr Personal durch den Einsatz moderner Technik und unterstützen Sie die Mitarbeiter dabei mehr Erfolg für sich und das Unternehmen zu sichern.

Die GPS Daten werden via TETRA Short Data Service (SDS) vom CarPC bzw. vom Tetra Endgerät an eine Gruppe gesendet. Jeder Teilnehmer dieser Gruppe empfängt die Daten und kann sie auf einer Karte darstellen.

Mit der für die Nutzung in Fahrzeugen optimierten Software AVL9040, sind Sie stets über die aktuellen Positionen Ihrer Fahrzeuge bzw. mobilen Einsatzkräfte informiert. Dies spart der Disposition täglich unzählige und zeitaufwendige Funkgespräche.

Die Verknüpfung mit weiteren Daten aus dem Fahrzeug sind möglich. Über entsprechende Lösungen lassen sich weitere Informationen aus dem Fahrzeug per SDS transportieren.

Technische Daten

- Betriebssystem Windows 7 oder 8
- .NET Framework 4.5
- Unterstützte Motorola Funkgeräte MTM800E, MTM5400, MTP850, MTM3250
- weitere Funkgeräte auf Anfrage
- Deutsch/ Englische Benutzer



ATS Elektronik GmbH · Albert-Einstein-Str. 3 · 31515 Wunstorf · Germany
Telefon: +49 (0) 50 31 / 95 48 – 0 · E-Mail: info@ATSONline.de · www.ATSONline.de

Technische Daten und Funktionen können ohne vorherige Ankündigung geändert werden und dienen als Orientierung.