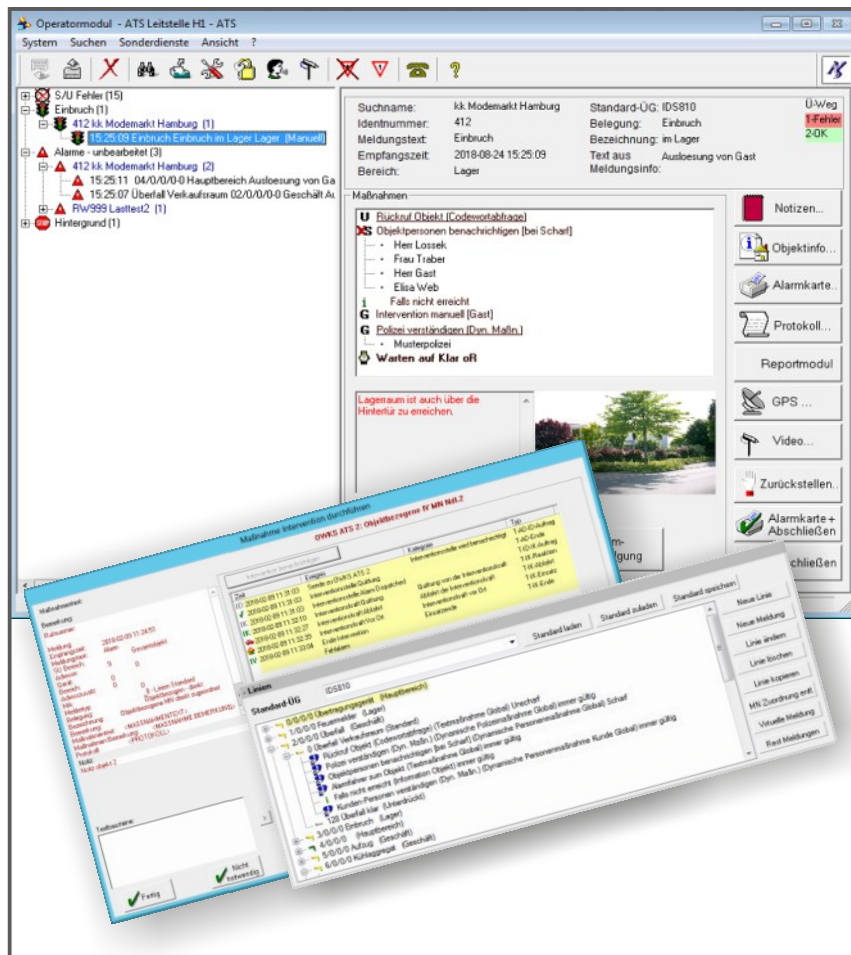




MAßNAHMENPLÄNE DLS4000

Maßnahmenpläne im Gefahrenmanagementsystem DLS4000

Für jede Meldung und jeden Alarm können in den Stammdaten der DLS4000 Maßnahmen hinterlegt werden. Dem Operator werden diese Maßnahmen dann zusammen mit dem Alarm zur Abarbeitung angezeigt. Durch die vielen verschiedenen Maßnahmentypen und Kombinationsmöglichkeiten kann die Meldungsbearbeitung individuell zusammengestellt werden. Je nach Maßnahmentyp werden z. B. automatisch die Rufnummern der Bezugspersonen, Polizei, Feuerwehr oder Interventionsstelle angezeigt.



Unterschiedliche Maßnahmen je nach Tageszeit, Objektzustand etc.

Sie können für jede Maßnahme eine Gültigkeit hinterlegen. Die Maßnahmen können sich abhängig von Tageszeit, Feiertagen und Scharf/Unscharf-Zuständen der einzelnen Bereiche ändern. Zusätzlich können Maßnahmen als Pflicht oder optional hinterlegt sein sowie über „und“ bzw. „oder“ miteinander verknüpft werden. Dem Operator in der Leitstelle wird dann visuell angezeigt, ob eine Maßnahme bearbeitet werden muss oder nicht.

Zusammenstellen von Maßnahmenplänen

Stellen Sie Maßnahmen zu Paketen zusammen, die Sie einzelnen Meldungstexten zuweisen. So können Sie zum Beispiel ein Maßnahmenpaket für Einbruch, eines für Technische Störung usw. zuweisen. Die Pakete ergeben dann einen Maßnahmenplan, den Sie für Objekte und Kunden verwenden können. Wenn dann einzelne Meldungen doch anders bearbeitet werden sollen, weisen Sie diesen einfach direkt Maßnahmen zu.

Meldungsbearbeitung mit unveränderlichem Protokoll

Die Bearbeitung der Meldung wird chronologisch mit Datum und Uhrzeit gespeichert. Während der Bearbeitung wird das Protokoll weitergeführt, es kann jedoch nicht verändert werden.

Märkte

Notruf- und Serviceleitstellen, Werkschutz

Reichweite

Deutschland

Sprachen

Deutsch

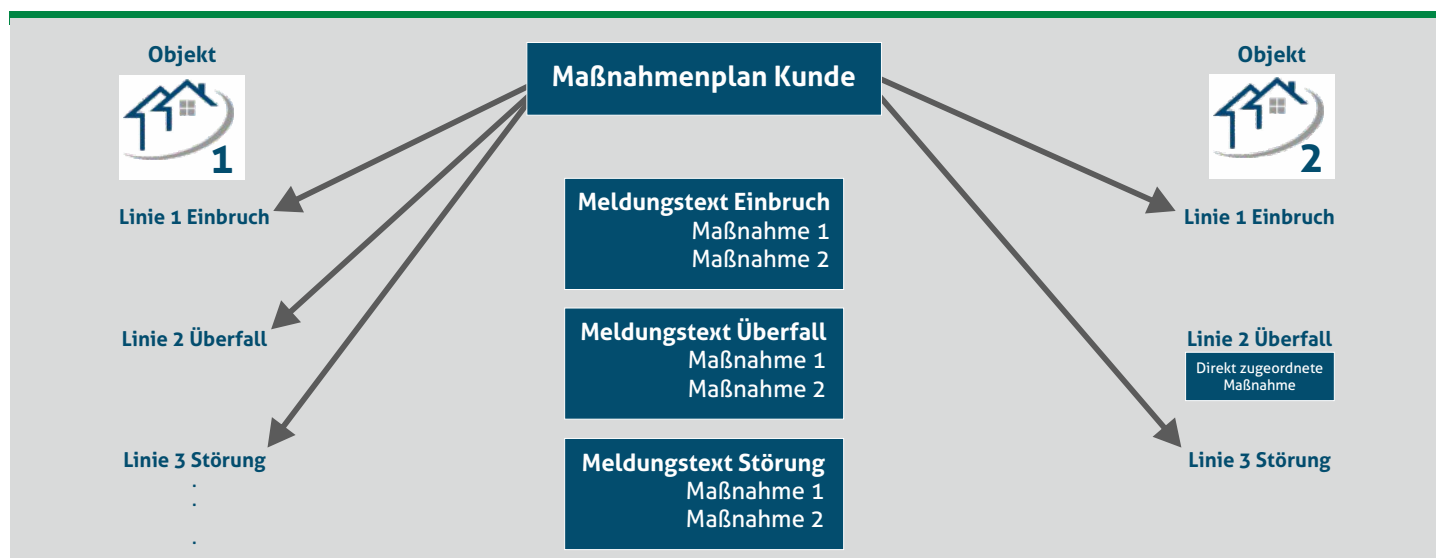


Abb. Anwendung eines kundenbezogenen Maßnahmenplans und direkt zugeordnete Maßnahmen

FUNKTIONEN

Maßnahmenbearbeitung

- Ein Alarm läuft in der NSL auf.
- Die Meldung wird zusammen mit dem vom Kunden vorgegebenen, individuellen Maßnahmenplan visualisiert.
- Der Operator wählt per Mausklick die Maßnahmen zu Bearbeitung aus.
- Im Maßnahmenfenster werden alle für die Bearbeitung nötigen Informationen, wie z.B. Telefonnummern, angezeigt.
- Der Operator bearbeitet die Maßnahme und schließt diese mit einem Kommentar ab.
- Der Operator schließt den Alarm ab.

- Dabei wird automatisch protokolliert:

- Zeitpunkt Alarmempfang
- Beginn der Bearbeitung
- Durchgeführte Maßnahmen
- jede angewählte Rufnummer mit Zeitpunkt und Dauer
- jeder Wählversuch, der zu keiner Verbindung geführt hat
- Intervention
- Kommentar des Operators
- Ende der Bearbeitung

SYSTEM ANFORDERUNGEN

Die Maßnahmenpläne sind ein Modul der DLS4000.

Die genauen Systemanforderungen sind dem Produktinfoblatt der DLS4000 zu entnehmen.

ANSPRECHPARTNER



Michael Marx

☎ 0 50 31/ 95 48-275

✉ Michael.Marx@ATSONline.de