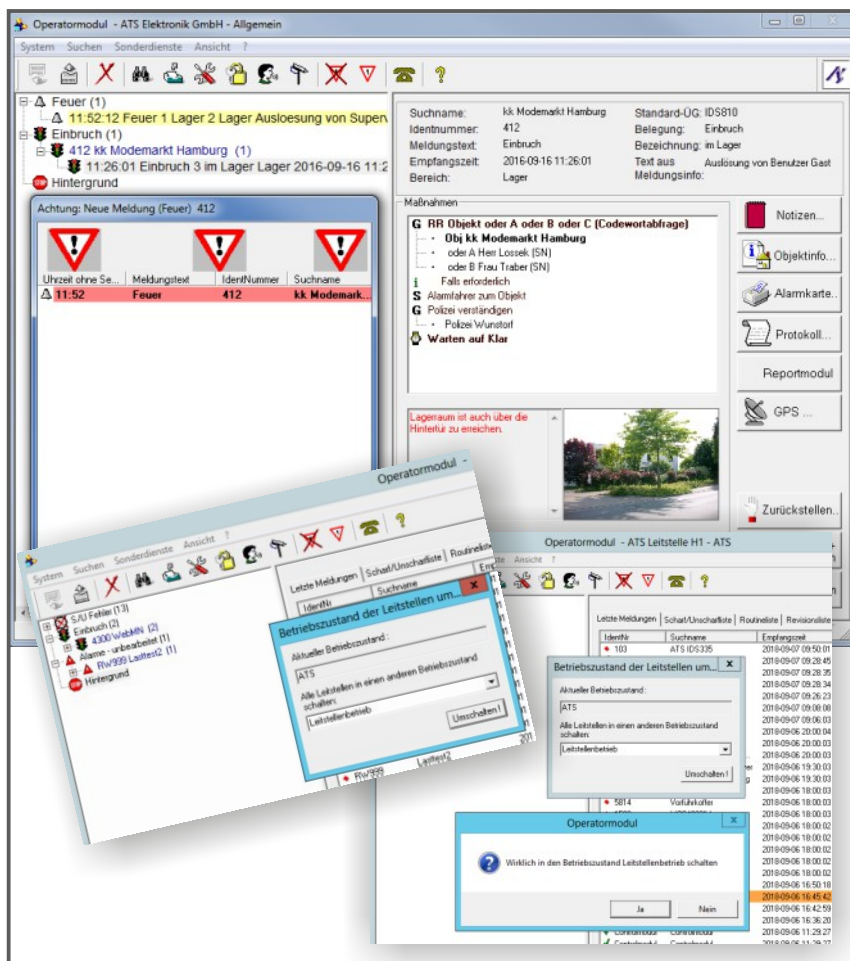




MANDANTEN IN DER DLS4000

Mandanten in der DLS4000

Steuern Sie über Mandantenarbeitsplätze den Zugriff unterschiedlicher Arbeitsplätze auf Stammdaten und Meldungen.



Mandantenarbeitsplätze

Die einzelnen Schutzobjekte, die mit Hilfe der DLS4000 überwacht werden, lassen sich unterschiedlichen Mandanten zuordnen. Für den Mandantenarbeitsplatz kann dann entschieden werden, zu welchen Stammdaten und Meldungen im Operatormodul dieser Zugang hat.

Der Mandantenarbeitsplatz kann aus Operatormodul, TrafficGIS, Lageplan-Modul, TAPI-Modul, Stammdatenverwaltung und Reportmodul bestehen.

Abgesetzte DLS4000-Arbeitsplätze in Satellitenleitstellen oder bei Kunden

Der Mandantenarbeitsplatz kann über VPN von der Leitstelle abgesetzt werden.

Flexibel konfigurierbar

Für die Einrichtung von Mandantenarbeitsplatz und Leitstelle gibt es verschiedene Möglichkeiten. Sie können etwa so eingerichtet werden, dass nur bestimmte Meldungen des Mandanten am Mandantenarbeitsplatz angezeigt werden. Diese Meldungen sind zunächst nur am Mandantenarbeitsplatz zu sehen und werden nach Ablauf einer Verzögerungszeit oder wenn der Mandantenarbeitsplatz abgeschaltet wird in der Leitstelle zur Bearbeitung angezeigt. Alle anderen Meldungen des Mandanten werden nur in der Leitstelle angezeigt.

Auch ist es möglich, alle Meldungen des Mandanten gleichzeitig sowohl am Mandantenarbeitsplatz, als auch in der Leitstelle zur Bearbeitung anzuzeigen.

Natürlich können die Mandantenmeldungen auch nur am Mandantenarbeitsplatz angezeigt werden.

Märkte

Notruf- und Serviceleitstellen, Werkschutz

Reichweite

Deutschland

Sprachen

Deutsch

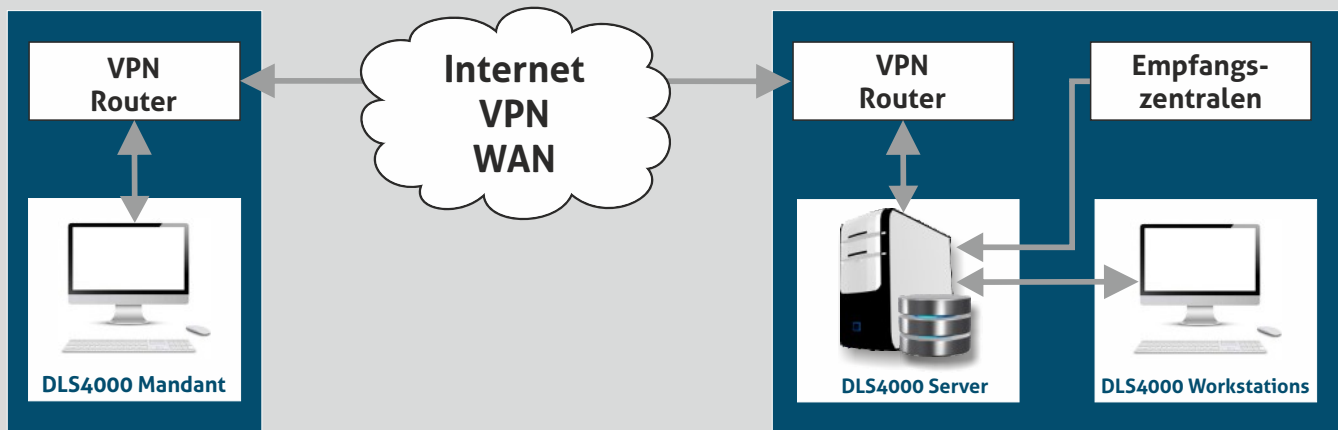


Abb. Systemskizze DLS4000 Mandanten

FUNKTIONEN

Szenarien Mandantenarbeitsplatz:

1. Meldungen mit Verzögerung in der Leitstelle

- Mandant hat nur Zugriff auf „seine“ Objekte
- Ausgewählte Meldungen des Mandanten werden am Mandantenarbeitsplatz angezeigt, nach einer Verzögerung werden diese in der Leitstelle angezeigt

2. Parallelbetrieb

- Mandant hat nur Zugriff auf „seine“ Objekte
- Alle Meldungen des Mandanten werden am Mandantenarbeitsplatz angezeigt
- Alle Meldungen werden in der Leitstelle angezeigt

3. Nur Mandant

- Mandant hat nur Zugriff auf „seine“ Objekte
- Alle Meldungen des Mandanten werden nur am Mandantenarbeitsplatz angezeigt und nicht in der Leitstelle

Der Mandantenarbeitsplatz kann an unterschiedlichen Stellen eingerichtet werden:

- Leitstellenverbund
- Satellitenleitstelle
- Großkunde
- Abgetrennter Geschäftsbereich (z. B. Geld- und Werttransporter)

Zuordnung der Schutzobjekte

- Mandant
- Keine Zuordnung: Leitstelle

Die Mandantenlizenz ist eine Erweiterung für die DLS4000.

Die genauen Systemanforderungen sind dem Produktinfoblatt der DLS4000 zu entnehmen.

SYSTEM ANFORDERUNGEN

ANSPRECHPARTNER



Michael Marx

☎ 0 50 31/ 95 48-275

✉ Michael.Marx@ATSONline.de